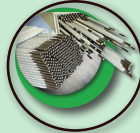


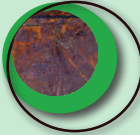
A.R.C.

SOUUDURE

EB31



Electrode basique double enrobage



Electrode décapante haute résistance

Propriétés & Applications

Electrode basique présentant un agrément de soudage exceptionnel grâce à son double enrobage. Arc très stable dans toutes les positions, peu de projections, enlèvement du laitier aisé, utilisation universelle pour toutes constructions métalliques, réparations, également recommandée en passe de pénétration et sur joints mal préparés.

Nuances d'aciers soudables

Aciers de construction d'usage général, Tôles navales, Aciers pour chaudières et appareils à pression, Aciers à haute limite élastique, Aciers résistants à chaud, Aciers résistants à froid

EN-Designation	S185 – S355 GP240R L210 – L360	P235 – P355 P235GH – P265GH
Tôles navales	Qualité A, B, C et D	
ASTM	A285 grade C A442 grade 55, 60 A516 grade 55, 60, 65 , 70	A414 grade C, D, E, F A515 grade 55, 60, 65, 70

Analyse Type du Métal Déposé (%)

C	Si	Mn	P	S	Fe
<0.10	0.7	0.9	<0.02	<0.02	Base

Caractéristiques Mécaniques du Métal Déposé

R _e (MPa)	R _m (MPa)	A ₅ (%)	KV (J)	
450	550	27	+20°C	150
			-20°C	80
			-50°C	70

